



Lageplan 1:500

Vorhaben- und Erschließungsplan "Hauptstraße 123"	
PROJEKT	Reihenhäuser Reilingen
BAUHERR	PadA Immobilien- Projektentwicklung GmbH
PLANUNG	ARCHITECTEN KUHLMANN & PARTNER VANGEROWSTR. 14 69115 HEIDELBERG FON 06221 - 91408-0 FAX 06221 - 164547 www.architekten-kuhlmann.com info@architekten-kuhlmann.com
Lageplan M 1:500	
Datum	03.04.2018
Plan-Nr. 1 / 12	

5461772.66

H/B = 297 / 420 (0.12m²)

Allplan 2016



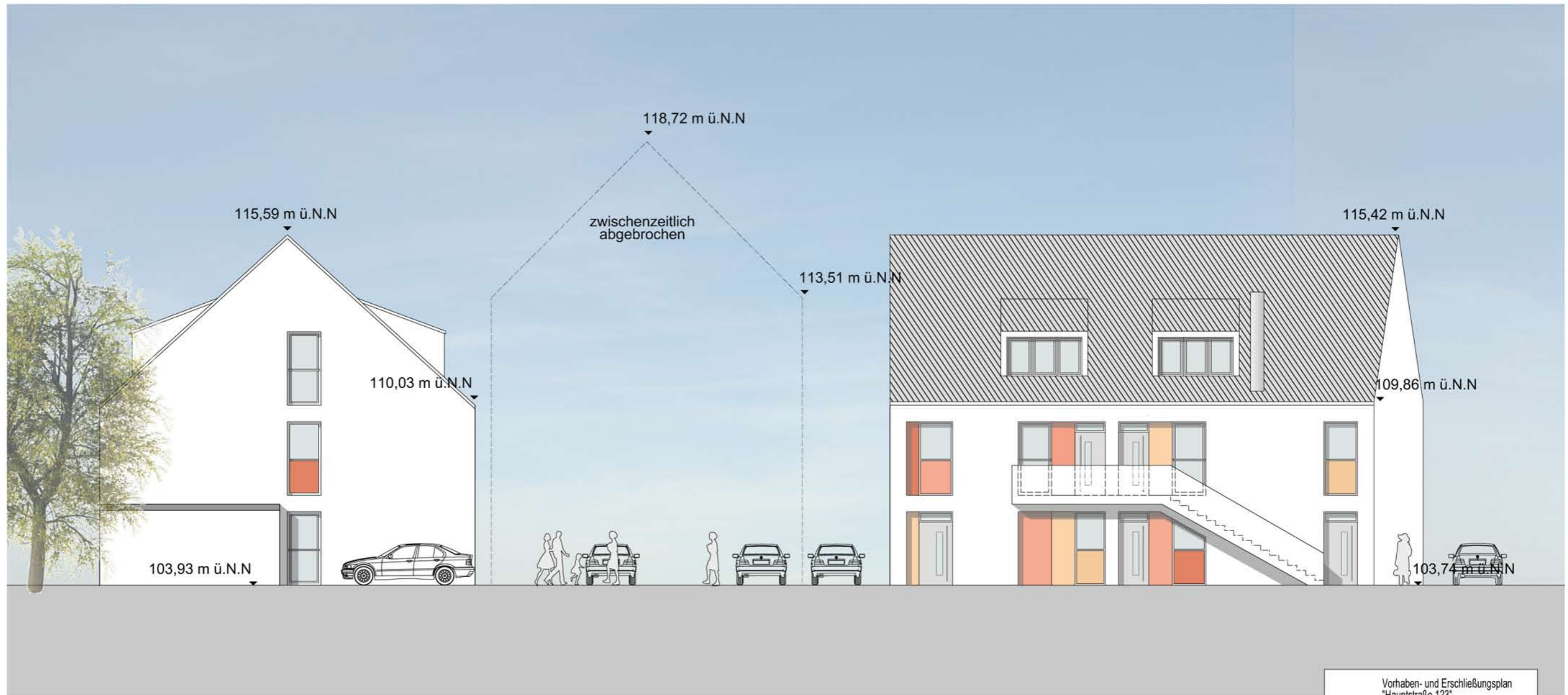
Strassenansicht MFH Norden 1:100

Vorhaben- und Erschließungsplan "Hauptstraße 123"	
PROJEKT	Reihenhäuser Reilingen
BAUHERR	PadA Immobilien- Projektentwicklung GmbH
PLANUNG	ARCHITEKTEN KUHLMANN & PARTNER VANGEROWSTR. 14 69115 HEIDELBERG FON 06221 - 91408-0 FAX 06221 - 144547 www.architekten-kuhlmann.com info@architekten-kuhlmann.com
Ansicht Straße MFH Norden M 1:100	
Datum	03.04.2018
Plan-Nr.	6 / 12



Ansicht RH Norden 1:100

Vorhaben- und Erschließungsplan "Hauptstraße 123"	
PROJEKT	Reihenhäuser Reilingen
BAUHERR	PadA Immobilien- Projektentwicklung GmbH
PLANUNG	ARCHITEKTEN KUHLMANN & PARTNER VANGEROWSTR. 14 69115 HEIDELBERG FON 06221 - 91408-0 FAX 06221 - 14547 www.architekten-kuhlmann.com info@architekten-kuhlmann.com
Ansicht RH Norden M 1:100	
Datum	03.04.2018
Plan-Nr.	7 / 12



Ansicht MFH Osten 1:100

Vorhaben- und Erschließungsplan "Hauptstraße 123"	
PROJEKT	Reihenhäuser Reilingen
BAUHERR	PadA Immobilien- Projektentwicklung GmbH
PLANUNG	ARCHITEKTEN KUHLMANN & PARTNER VANGEROWSTR. 14 69115 HEIDELBERG FON 06221 - 91408-0 FAX 06221 - 14547 www.architekten-kuhlmann.com info@architekten-kuhlmann.com
Ansicht MFH Osten M 1:100	
Datum	03.04.2018
	Plan-Nr. 8 / 12



Ansicht MFH Süden 1:100

Vorhaben- und Erschließungsplan "Hauptstraße 123"	
PROJEKT	Reihenhäuser Reilingen
BAUHERR	PadA Immobilien- Projektentwicklung GmbH
PLANUNG	ARCHITEKTEN KUHLMANN & PARTNER VANGEROWSTR. 14 69115 HEIDELBERG FON 06221 - 91408-0 FAX 06221 - 14547 www.architekten-kuhlmann.com info@architekten-kuhlmann.com
Ansicht MFH Süden M 1:100	
Datum	03.04.2018
Plan-Nr.	9 / 12



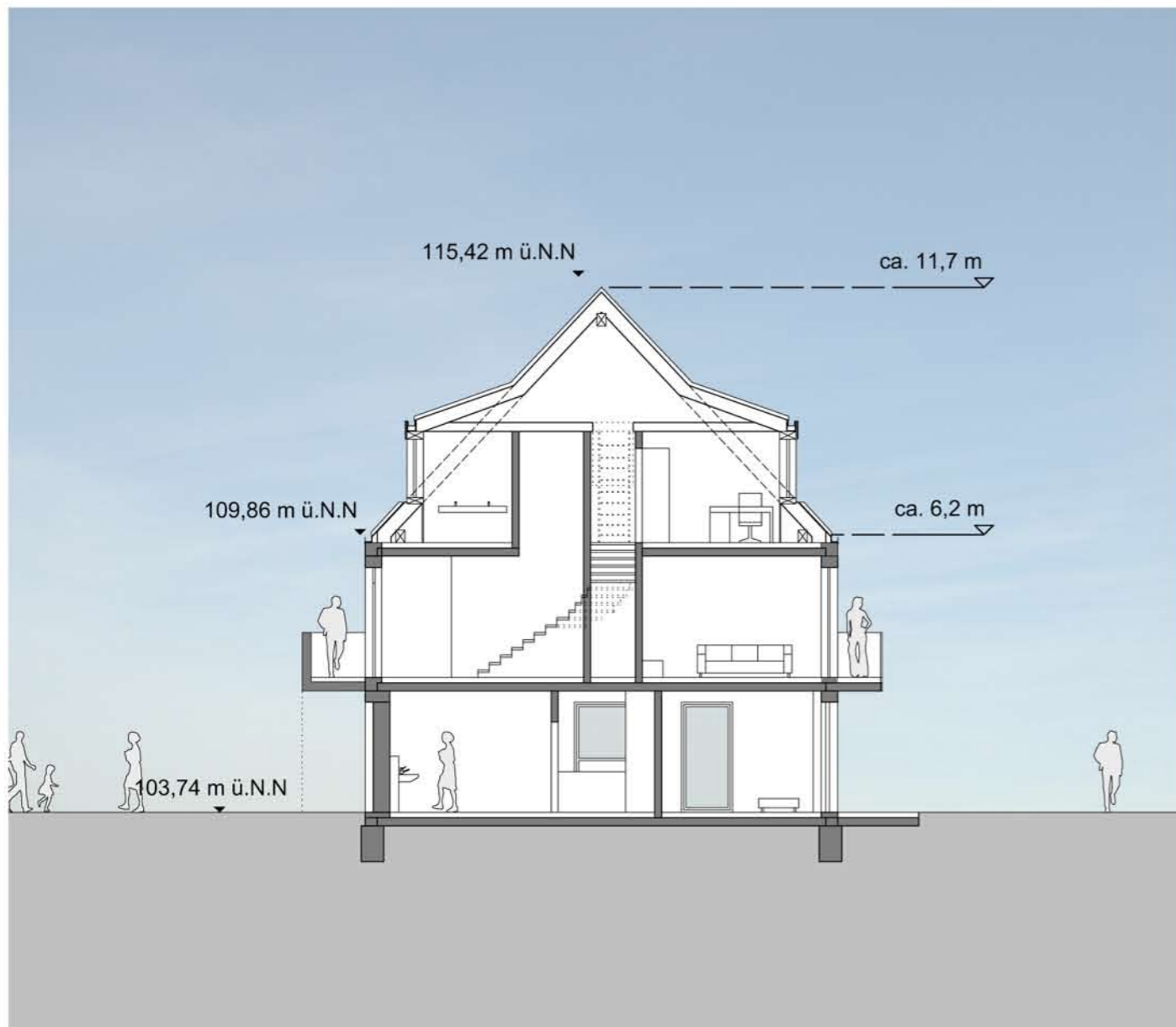
Ansicht RH Süden 1:100

Vorhaben- und Erschließungsplan "Hauptstraße 123"	
PROJEKT	Reihenhäuser Reilingen
BAUHERR	PadA Immobilien- Projektentwicklung GmbH
PLANUNG	ARCHITEKTEN KUHLMANN & PARTNER VANGEROWSTR. 14 69115 HEIDELBERG FON 06221 - 91408-0 FAX 06221 - 164847 www.architekten-kuhlmann.com info@architekten-kuhlmann.com
Ansicht RH Süden M 1:100	
Datum	03.04.2018
Plan-Nr.	10 / 12

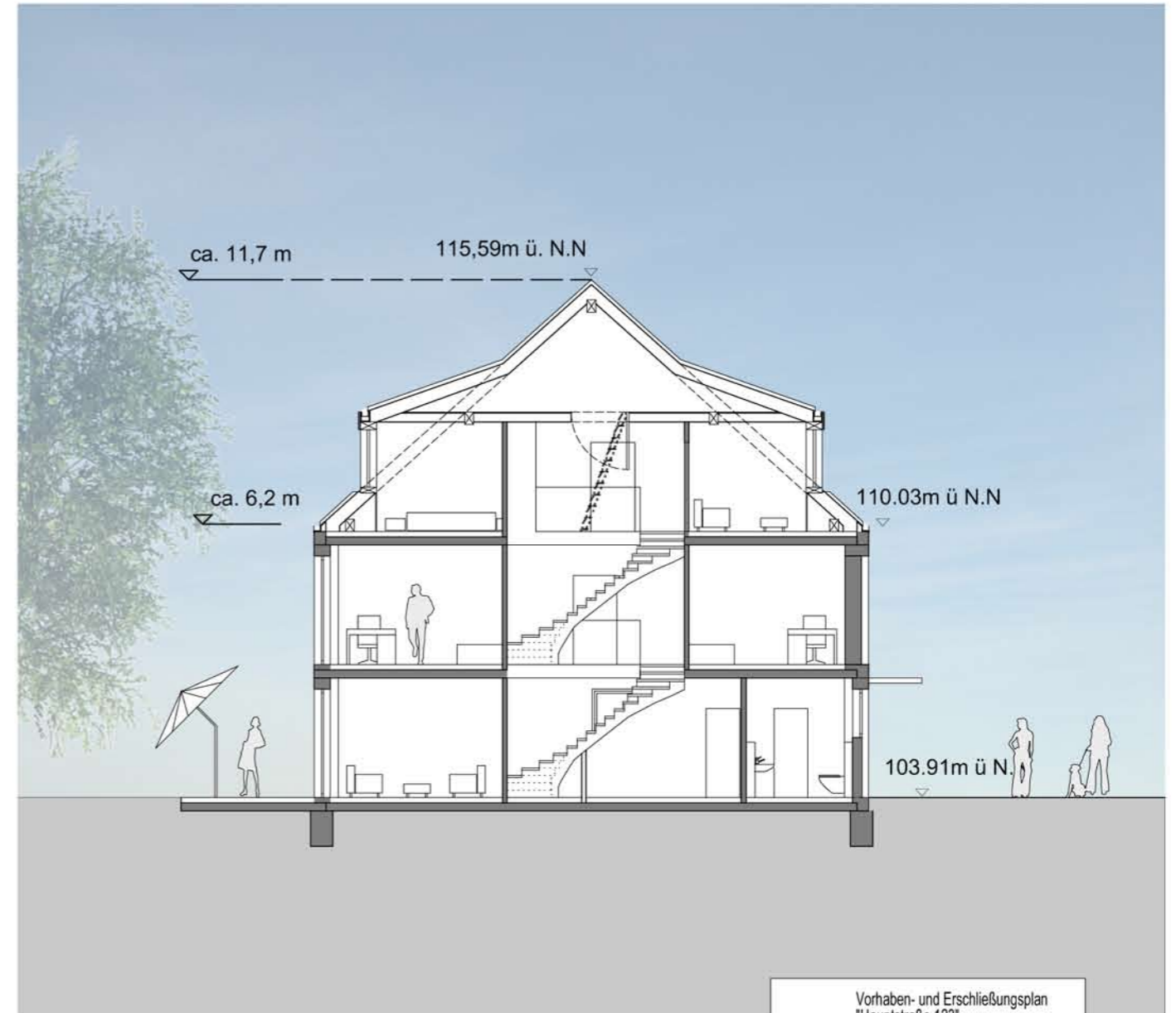


Ansicht MFH Westen 1:100

Vorhaben- und Erschließungsplan "Hauptstraße 123"	
PROJEKT	Reihenhäuser Reilingen
BAUHERR	PadA Immobilien- Projektentwicklung GmbH
PLANUNG	ARCHITEKTEN KUHLMANN & PARTNER VANGEROWSTR. 14 69115 HEIDELBERG FON 06221 - 91408-0 FAX 06221 - 144547 www.architekten-kuhlmann.com info@architekten-kuhlmann.com
Ansicht MFH Westen M 1:100	
Datum	03.04.2018
Plan-Nr.	11 / 12



Schnitt A-A M 1:100



Schnitt B-B M 1:100

Vorhaben- und Erschließungsplan "Hauptstraße 123"	
PROJEKT	Reihenhäuser Reilingen
BAUHERR	PadA Immobilien- Projektentwicklung GmbH
PLANUNG	ARCHITEKTEN KUHLMANN & PARTNER VANGEROWSTR. 14 69115 HEIDELBERG FON 06221 - 91408-0 FAX 06221 - 14547 www.architekten-kuhlmann.com info@architekten-kuhlmann.com
Schnitte A-A, B-B M 1:100	
Datum	03.04.2018
Plan-Nr.	12 / 12